

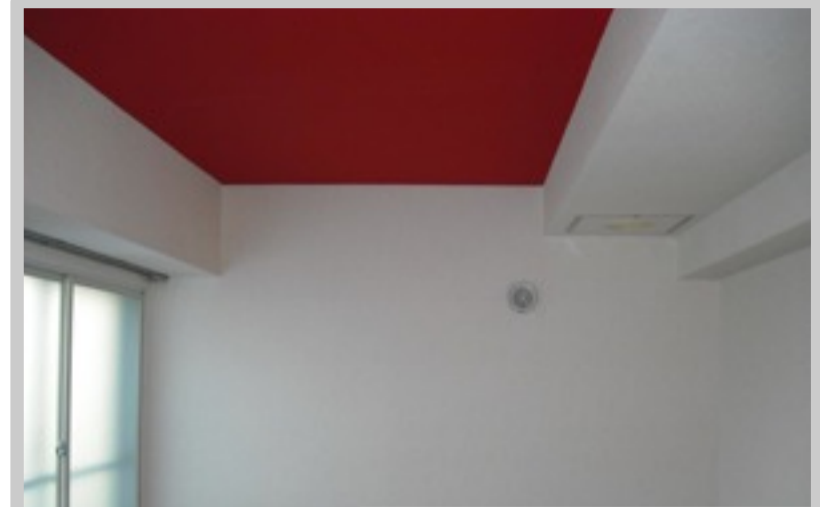
原状回復のクロス貼替時に一部カラークロスを取り入れています。デザインクロスを使用することなどによって、室内イメージを大幅に向上することができます。また、キッチン収納扉にカットシートを貼ることにより、味気ない空間に個性を持たせています。

カラークロス施工

Before



After



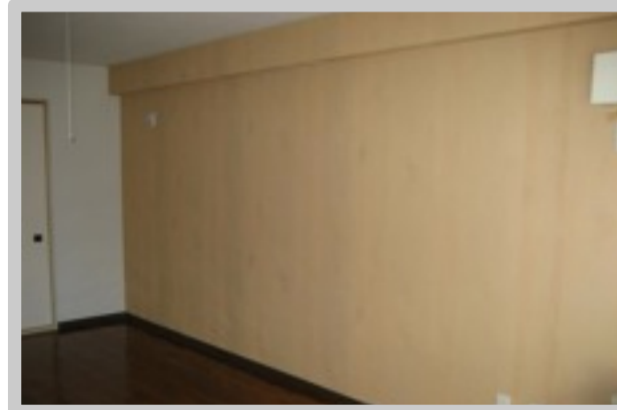
Points

女性専用マンションの天井部分に赤のカラークロスを施工。キッチン棚の表面に同色でカットシートを貼り、統一感を演出しました。これによりポップな印象を与え、個性的な空間へと生まれ変わりました。

事例①は鉄筋コンクリート造1階部分の住居で寒い印象がありましたが、一面のみ木目柄のクロスを貼り温かみを持たせました。

事例②はキッチンのクロスが油汚れ等で痛んでいた為、レンガ調のクロスを貼りました。痛みやすい部分ですが、材質が丈夫なため貼替え頻度が減りランニングコストの低下にもつながりました。

事例①



事例②



デザインクロス施工

Before



After



Before



After



Points

トイレ壁面に汚れ防止のデザインクロスを施工致しました。通常より丈夫で光沢があるクロスを選んだ為、暗い印象のトイレがパッと明るくなりました。同時にタオル掛けとペーパーホルダーを新規交換し、見た目は新築同様となっています。
廊下の天井がジプトンボードで古い印象でしたが、ドット柄のクロスを貼ることによりイメージチェンジがより効果的になりました。